

1. プリンタドライバのアンインストール方法

本手順では“SK1-31S-UNI-JP”ドライバを例とします。

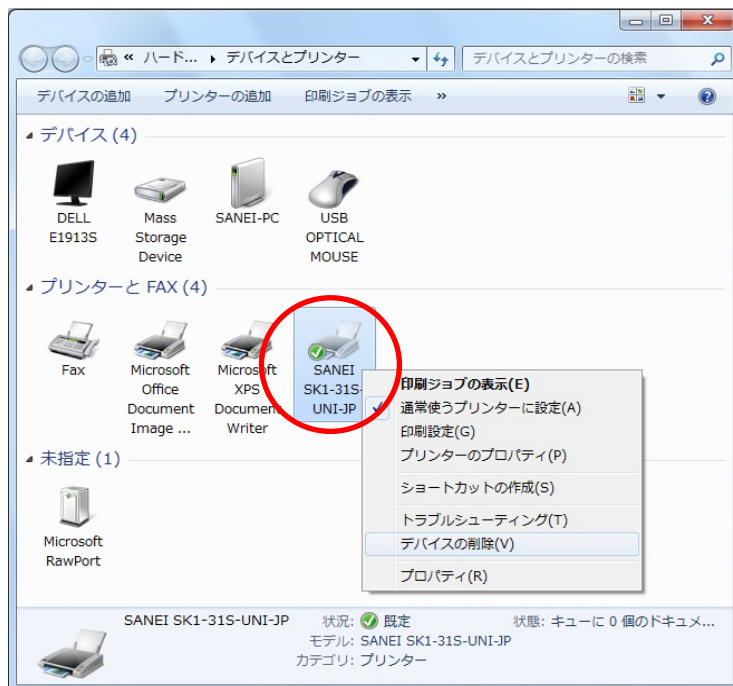
ドライバの種類により、ドライバ名称は異なりますが、アンインストールの手順は同じです。

STEP1. “デバイスとプリンター” ウィンドウを開きます。

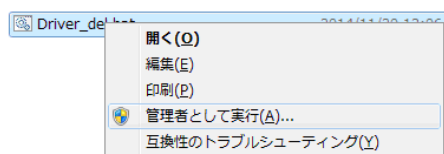
STEP2. “SANEI SK1-31S-UNI-xx” アイコンをクリックします。

その後、右クリックして “デバイスの削除” を選択します。

この手順により、選択した “SANEI SK1-31S-UNI-xx” アイコンが削除されます。

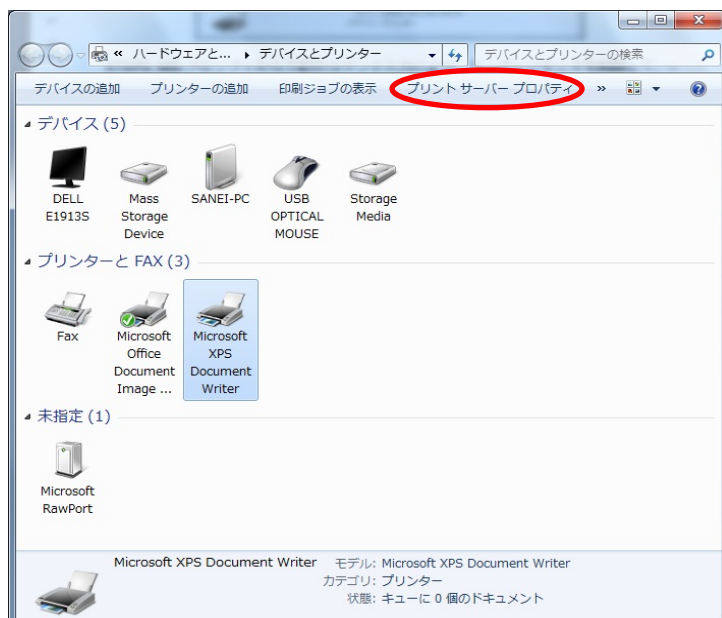


STEP3. バッチファイル “Deiver_del.bat” を “管理者として実行” します。

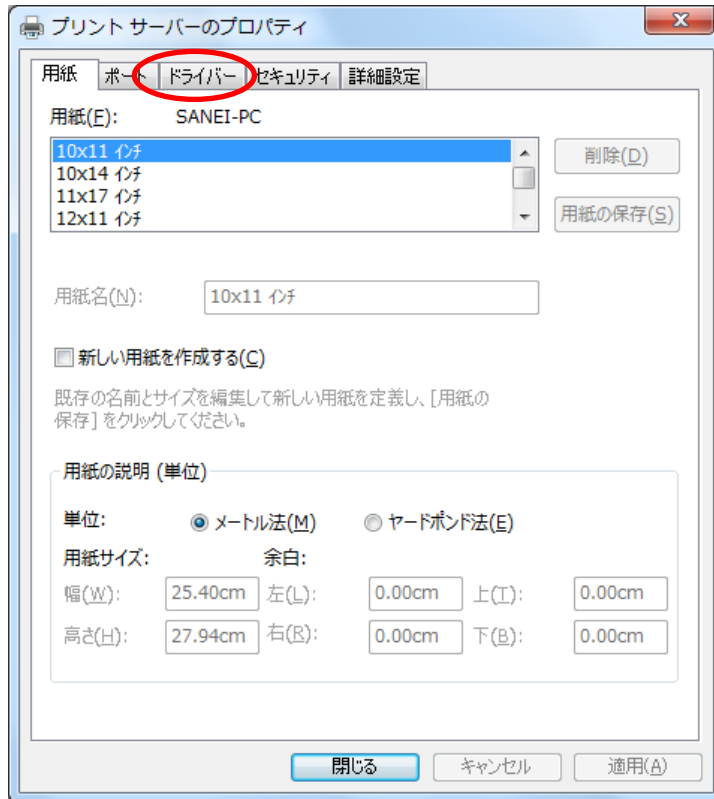


STEP4. “プリンターと FAX” 内のアイコンをクリックします。

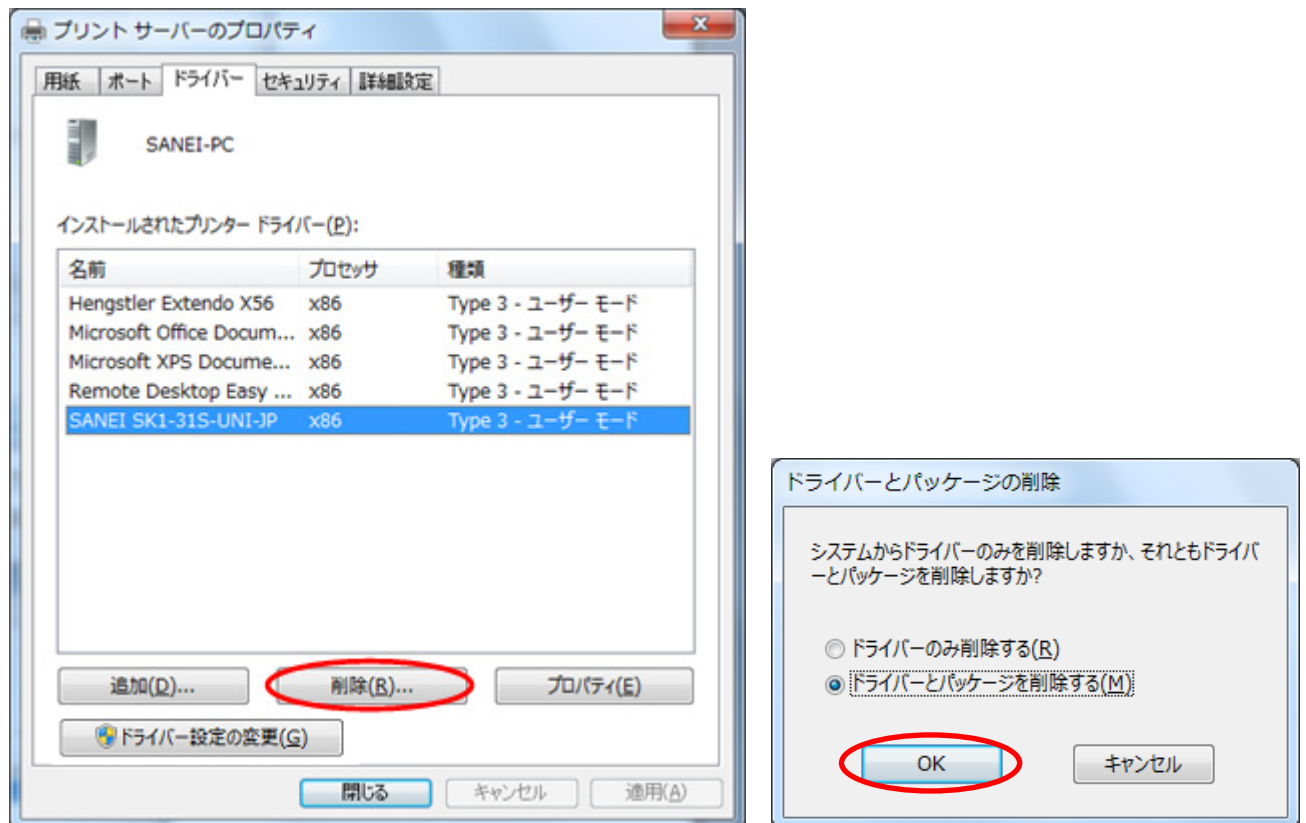
その後、“プリントサーバープロパティ” タブが有効になるので選択します。



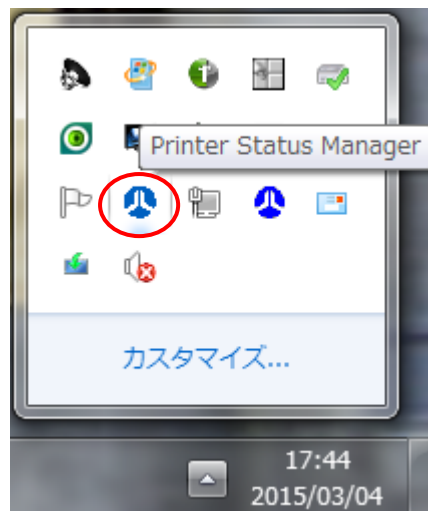
STEP5. “ドライバー” タブをクリックします。



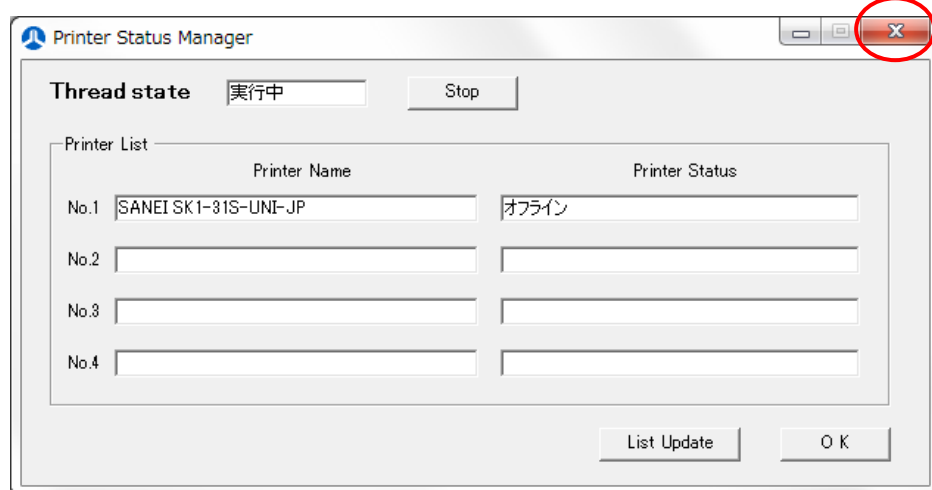
STEP6. “ドライバー設定の変更” ボタンをクリックして、“SANEI SK1-31S-UNI-JP” を選択後、“削除” ボタンをクリックし、「ドライバとパッケージを削除する」を指定し、「OK」をクリックします。
この手順により、選択した“SANEI SK1-31S-UNI-JP” が削除されます。



- STEP7. デスクトップ右下のアイコンに、下記の「Printer Status Manager」が表示されている場合は、アイコンをダブルクリックしてください。
上記のアイコンの表示が無い場合は、そのまま STEP9 に進んでください。

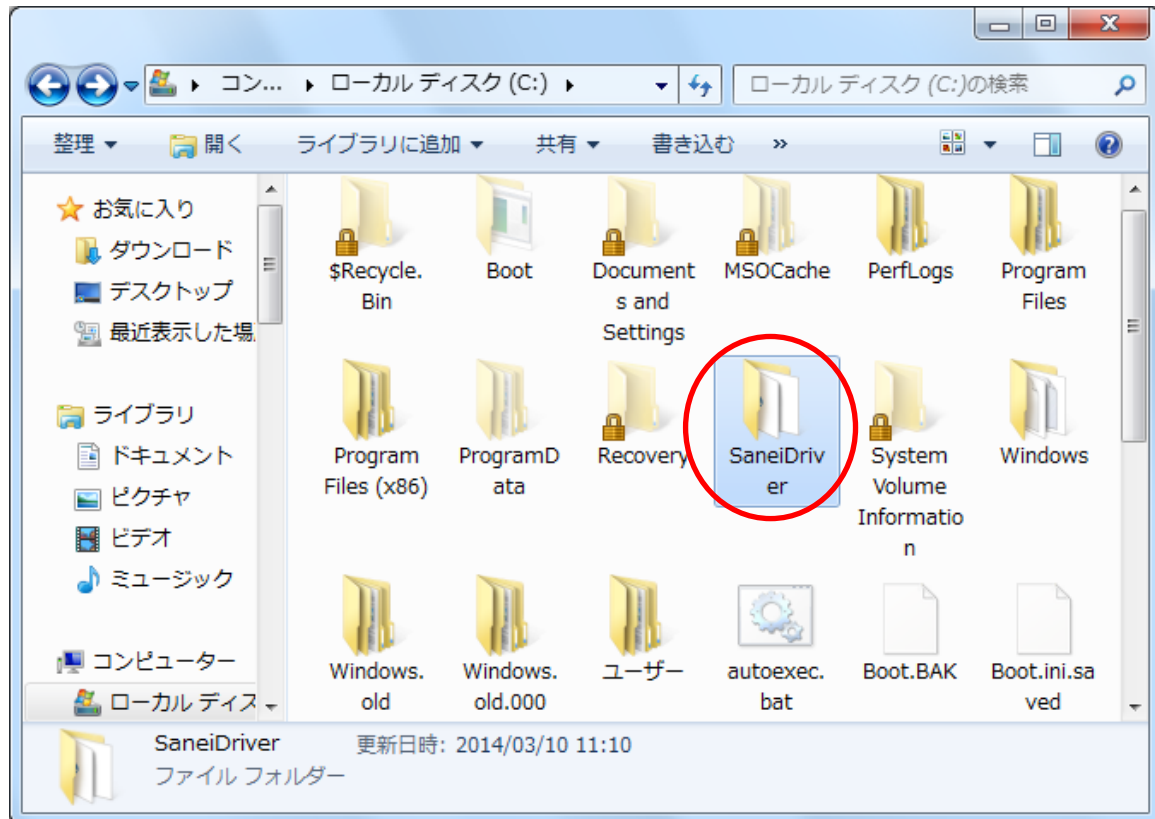


- STEP8. 右上の×ボタンをクリックし、「Printer Status Manager」を終了する。



STEP9. “C:\\$SaneiDriver” フォルダを DEL キーなどで削除します。

上記のフォルダが無い場合は、そのまま次の手順に進んでください。



STEP10. PC を再起動します。

削除したデバイスが、“デバイスとプリンター” 上に表示されなければ、アンインストールのプロセスは完了です。

